

Drei Wege



Ihre Anliegen zu klären

Viele Fragen und Anliegen können telefonisch geklärt werden. Nutzen Sie hierfür unsere Telefon-Hotlines. Über unseren eService können Sie außerdem z. B. Weiterbewilligungsanträge einreichen oder Fragen zu Miete und Heizkosten stellen.

Wir sind für Sie da:



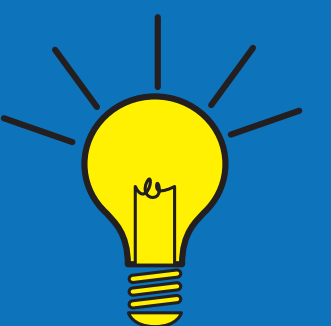
Weg 1

Anliegen per Telefon

Telefon

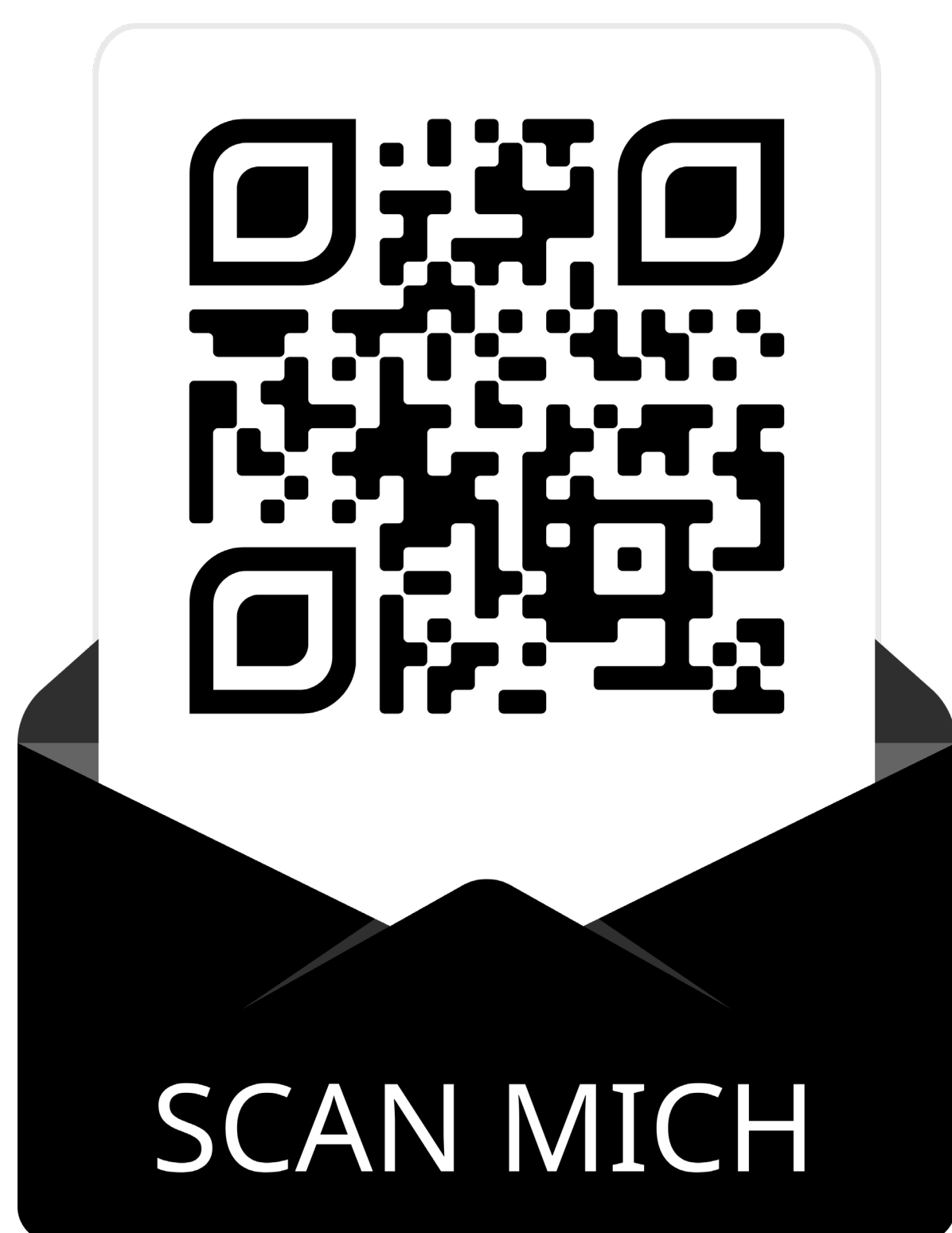


- ➔ Für Kunden des Jobcenters und Arbeitnehmer
02303 2538-2222 Mo. bis Do. von 08:00 bis 18:00 Uhr
Fr. von 08:00 bis 13:00 Uhr
- ➔ 02303 2538-0 Mo. bis Fr. von 08:00 bis 18:00 Uhr
- ➔ Für Arbeitgeber aus dem Kreis Unna und Hamm
0800 4 5555 20 Mo. bis Fr. von 08:00 bis 18:00 Uhr

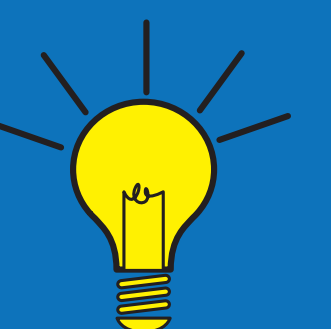


Weg 2

Anliegen per E-Mail oder eService

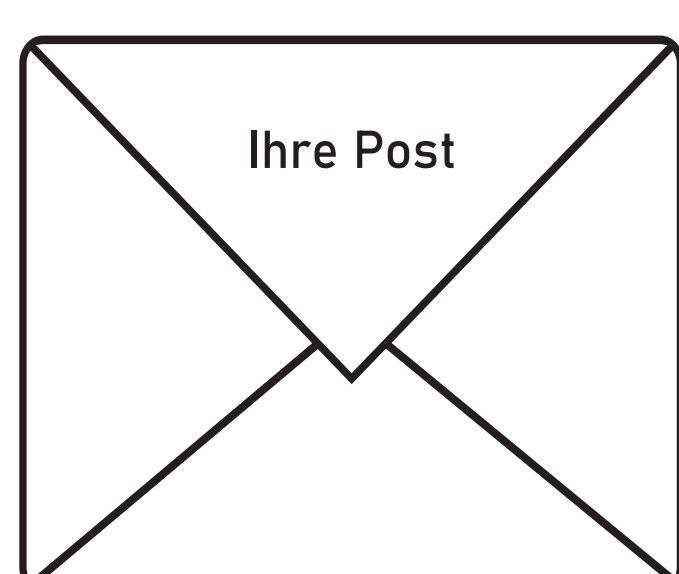


- ➔ Auf unserer Homepage finden Sie ein Kontaktformular:
www.jobcenter-kreis-unna.de/der-direkte-draht
- ➔ Oder richten Sie Ihre E-Mail an:
Jobcenter-kreis-unna@jobcenter-ge.de
- ➔ Oder einfach QR Code scannen und eService nutzen.
- ➔ Hier geht's zum eService: www.jobcenter.digital



Weg 3

Anliegen per Post



- ➔ Selbstverständlich können Sie uns auch weiterhin Ihre Anfragen oder Antragsunterlagen postalisch zustellen.
Nutzen Sie hierfür die Postadresse:
Jobcenter Kreis Unna, Bahnhofstr. 63, 59423 Unna
Oder nutzen Sie den Hausbriefkasten an Ihrer örtlich zuständigen Geschäftsstelle.